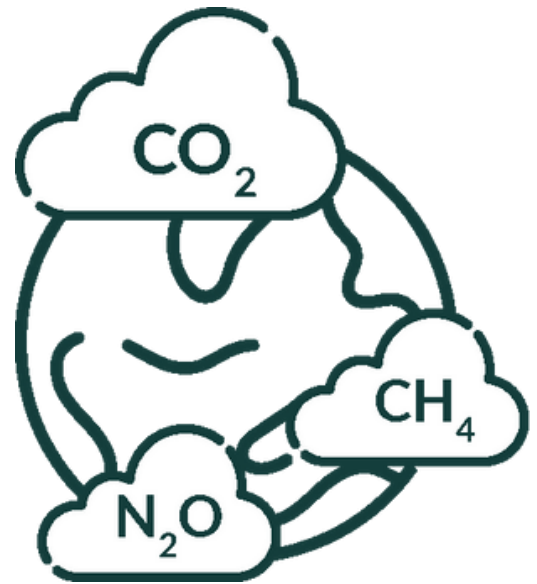


Mercado Regulado de Carbono é instituído no Brasil!



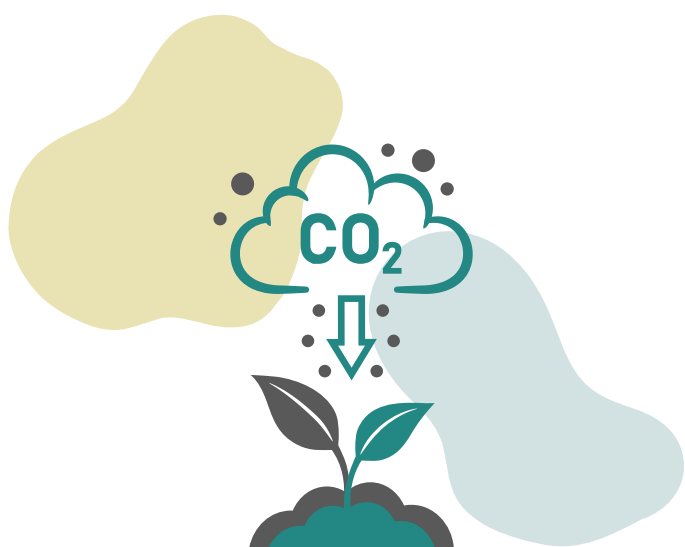
Entenda o que
mudará com a
nova regulação.



GAIA SILVA GAEDE
ADVOGADOS



A Lei Federal 15.042/2024 instituiu o Sistema Brasileiro de Comércio de Emissões de Gases de Efeito Estufa (SBCE).



O SBCE estabelece um **teto máximo de emissões** com a possibilidade de **precificação** de emissões de Gases de Efeito Estufa (GEEs).

A QUEM A LEI SE APLICA O SBCE?

- ❖ Operadores pessoas físicas ou jurídicas
- ❖ Atividades, fontes e instalações (exceto a produção primária agropecuária) localizadas no território nacional
- ❖ Que emitam ou possam emitir GEE conforme limites de emissão previstos na lei

LIMITES DE EMISSÃO

Acima de 10.000 tCO₂e/ano

Elaborar planos de monitoramento e submeter relatos de emissões e remoções de GEEs.

Acima de 25.000tCO₂e/ano:

Além das obrigações acima, compensação de emissões no período de compromisso e envio de relatório de conciliação periódica.

Os limites poderão ser majorados pelo órgão gestor do SBCE.

CO₂ x CO₂e
Ambos medem o potencial de aquecimento global, mas o último inclui GEE além do CO₂.

Cotas Brasileiras de Emissões (CBEs)

Direito de emissão de 1 tonelada de CO₂e.

Certificado de Redução ou Remoção Verificada de Emissões (CRVEs):

Redução ou remoção de 1 tonelada de CO₂e.

*As CBEs serão distribuídas de acordo com o Plano Nacional de Alocação.



Os ativos integrantes do SBCE e os créditos de carbono são considerados valores mobiliários quando negociados no mercado financeiro e de capitais.

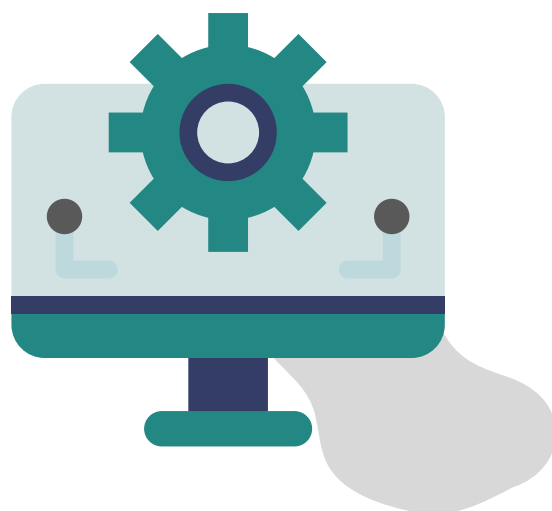




TRIBUTAÇÃO DOS ATIVOS DO SBCE

- ♥ A alienação das CBEs e dos CRVEs será tributada pelo **IRPJ/CSLL** conforme (a) regime tributário do emissor; (b) ganhos líquidos em bolsa; ou (c) regras de ganho de capital.
- ♥ Não haverá incidência de PIS/COFINS sobre as receitas da alienação.
- ♥ Despesas com emissão e manutenção dos CRVEs são consideradas dedutíveis para fins de IRPJ.

O Registro Central do SBCE será a plataforma digital responsável por receber e consolidar as informações sobre emissões e remoções de GEE e garantir a rastreabilidade dos negócios



GOVERNANÇA DO SBCE

Comitê Interministerial sobre Mudança do Clima Diretrizes Gerais e Plano Nacional de Alocação

Órgão Gestor
Regulação do Mercado e Implementação.

Comitê Técnico Consultivo Permanente
Órgão técnico consultivo do SBCE.





IMPLEMENTAÇÃO DO SBCE

FASE
01

Entre 12 e 24 meses
Regulamentação pelo Órgão Gestor

FASE
02

+ 12 meses
Implementação dos instrumentos de relato de emissões

FASE
03

+ 24 meses
Submissão de planos de monitoramento e relatórios de emissões e remoções de GEE

FASE
04

Vigência do primeiro Plano Nacional de Alocação
Implementação do mercado de ativos do SBCE

FASE
05

Implementação plena do SBCE ao final do primeiro Plano Nacional de Alocação



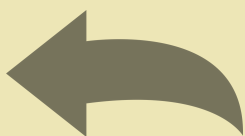
Afinal, qual é a diferença entre os mercados?

MERCADO REGULADO

Estabelecimento de um **limite de emissões (cap)** para determinados setores da economia. Esse limite é gradualmente reduzido como incentivo à descarbonização.

Distribuição de **permissões para emitir (allowances)** que podem ser negociadas entre os operadores.

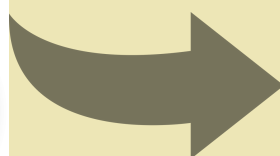
Comercialização (*trade*) para identificação de **ponto de equilíbrio** nas emissões.



MERCADO VOLUNTÁRIO

Iniciativa voluntária de empresas e organizações, sem a intervenção direta do poder público, com objetivo principal de viabilizar a compensação de emissões.

Créditos de carbono gerados no mercado voluntário são comercializados por operadores que **demonstrem algum tipo de redução** nas emissões.



[Confira o nosso informativo sobre o SBCE aqui!](#)



O NOSSO TIME DE SUSTENTABILIDADE CORPORATIVA ESTÁ PREPARADO PARA AUXILIÁ-LOS!

Apoiamos nossos clientes a integrar as práticas de sustentabilidade corporativa à sua estratégia, com base no seu nível de ambição e na gestão qualificada de riscos e oportunidades do setor.

Somos o primeiro escritório no Brasil a integrar as áreas de Meio Ambiente, Mudanças Climáticas, ESG e Transição Energética.



Acompanhe o nosso time!



GAIA SILVA GAEDE
ADVOGADOS